

Требуемые инструменты, приборы, материалы

Для подключения терминала GalileoSky (далее - терминал) к CAN-шине автомобилей фирмы Mercedes необходимо иметь:

1. Электромонтажный инструмент.



Рисунок 1

2. Комплект монтажных проводов, соединительный кабель USB, кабель подключения к диагностическому разъему OBD-II.

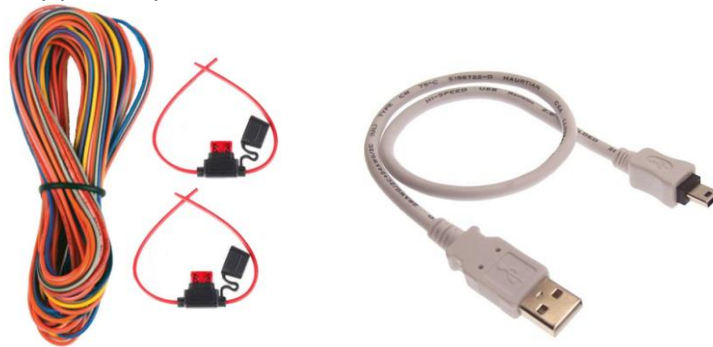


Рисунок 2

3. Компьютер на базе операционной системы «Windows» с установленной программой конфигурации терминалов – «Конфигуратор» Рекомендуется установить последнюю версию программы с сайта <http://new.7gis.ru/podderzhka/programmyi.html>



Рисунок 3

Инструкция. Подключение к CAN-шине автомобилей Mercedes

Общая информация

CAN-шина грузовых автомобилей Mercedes (Рис. 4) поддерживает стандарт FMS (J1939). Стандарт FMS (J1939) является общепринятым и согласовывался со всеми производителями коммерческих автомобилей. В соответствии со стандартом, все данные в CAN-шине передаются в зашифрованном виде. Некоторые производители, например Scania или Volvo, настроили автоматический процесс в электронике автомобиля, и их бортовой компьютер выдает уже расшифрованные данные.

В автомобилях Mercedes информация передается в зашифрованном виде. Для ее получения в понятном формате требуется наличие на автомобиле блока Cotel с включенной опцией расшифровки. Опция включается в дилерских сервис-центрах. Также существует возможность заказать готовый блок со включенной опцией непосредственно при заказе автомобиля у дилера.

Дополнительно для получения расшифрованных данных терминал должен посылать в CAN-шину подтверждения о получении данных.

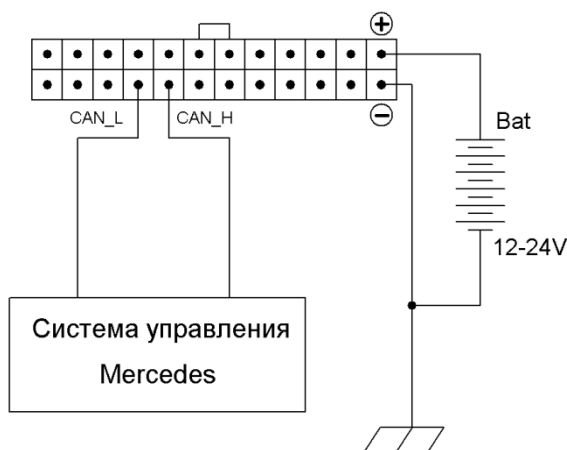


Рисунок 4. Автомобили Mercedes

Подключение к CAN-шине

Для подключения к CAN-шине автомобилей Mercedes необходимо воспользоваться схемой, приведенной на Рисунке 5:

GalileoSky v1.X.X, v2.X.X



GalileoSky v5.X

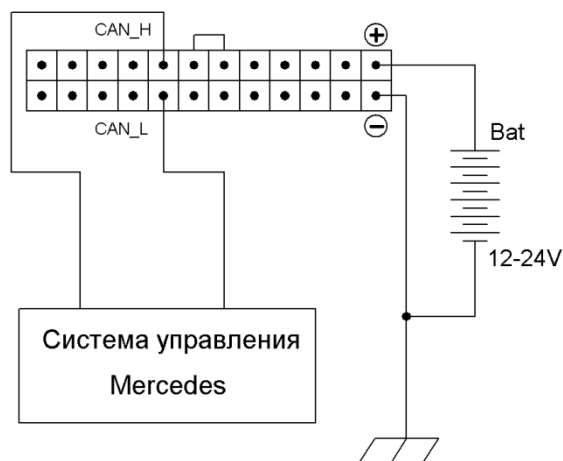


Рисунок 5. Схема подключения терминала к системе управления Mercedes

Автомобили Mercedes, в зависимости от модели, имеют разные блоки управления и, соответственно, разные контакты подключения (Рис. 6 и 7).

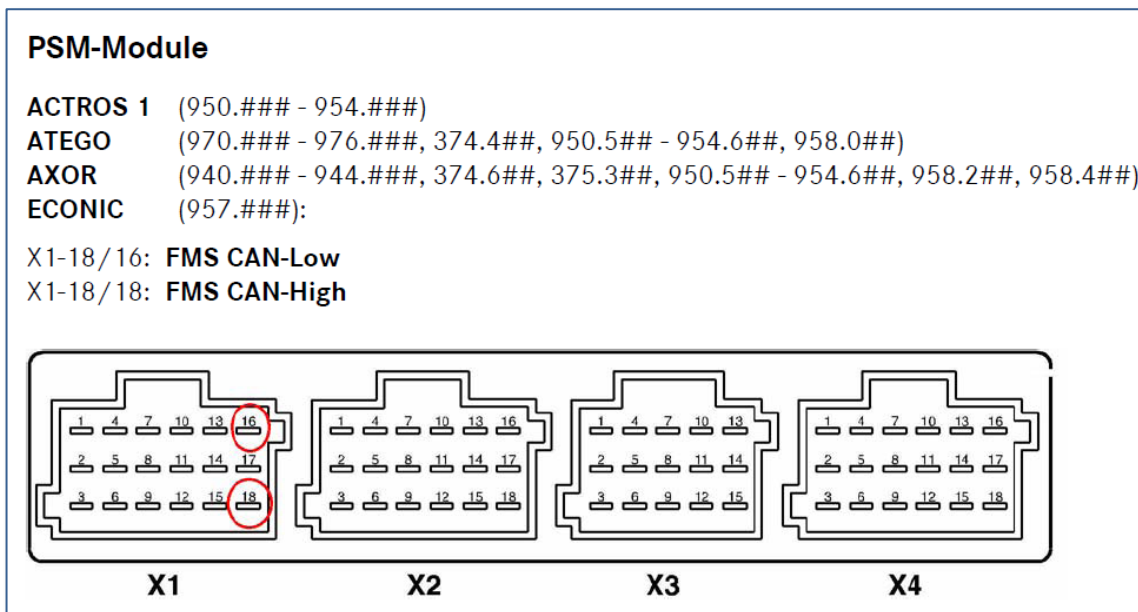


Рисунок 6. Схема подключения блока управления PSM-Module

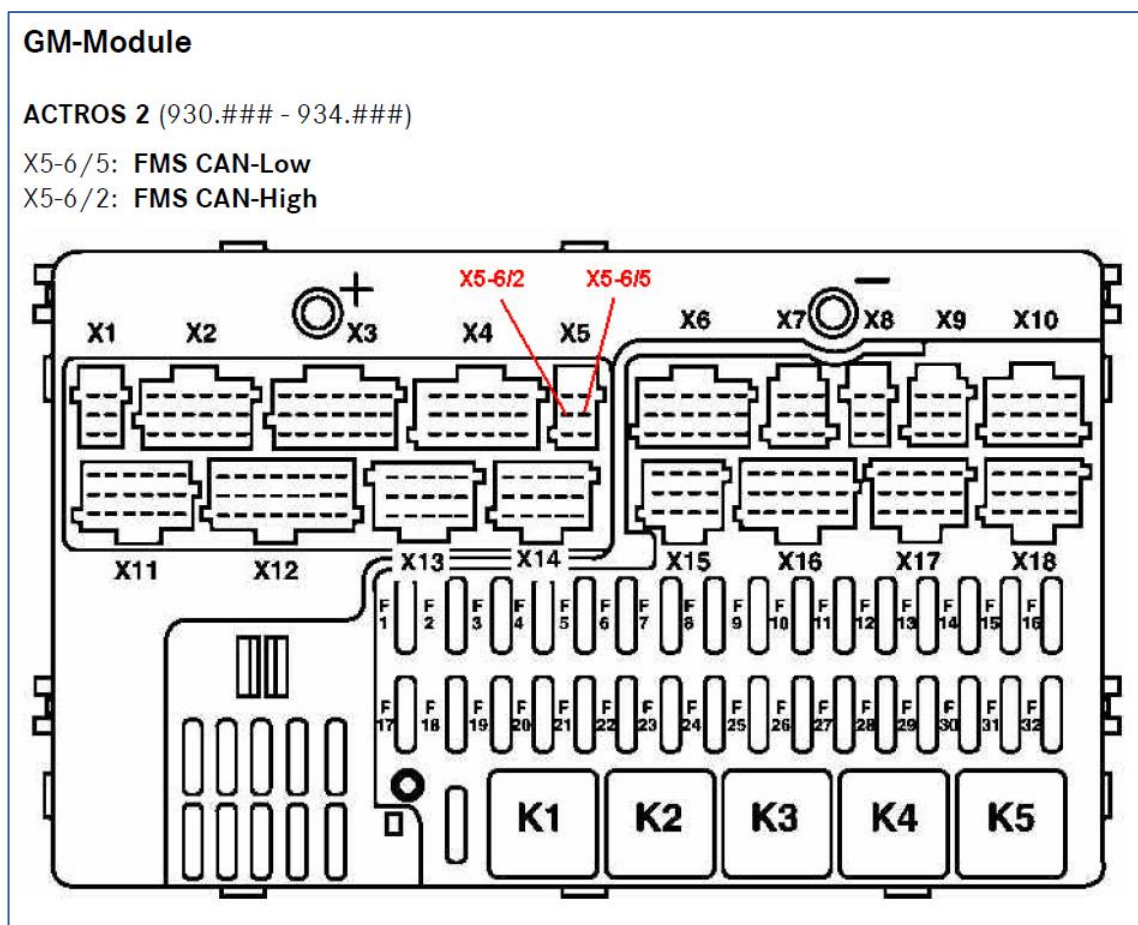


Рисунок 7. Схема подключения блока управления GM-Module

Настройка терминала

Настройка терминала должна выполняться согласно инструкции «Подключение к CAN-шине, общие рекомендации» для режима FMS. Чтобы терминал корректно получал информацию из CAN-шины, необходимо в Конфигураторе на вкладке «Команды» выполнить команду ActiveCAN 1 (Рис. 8).

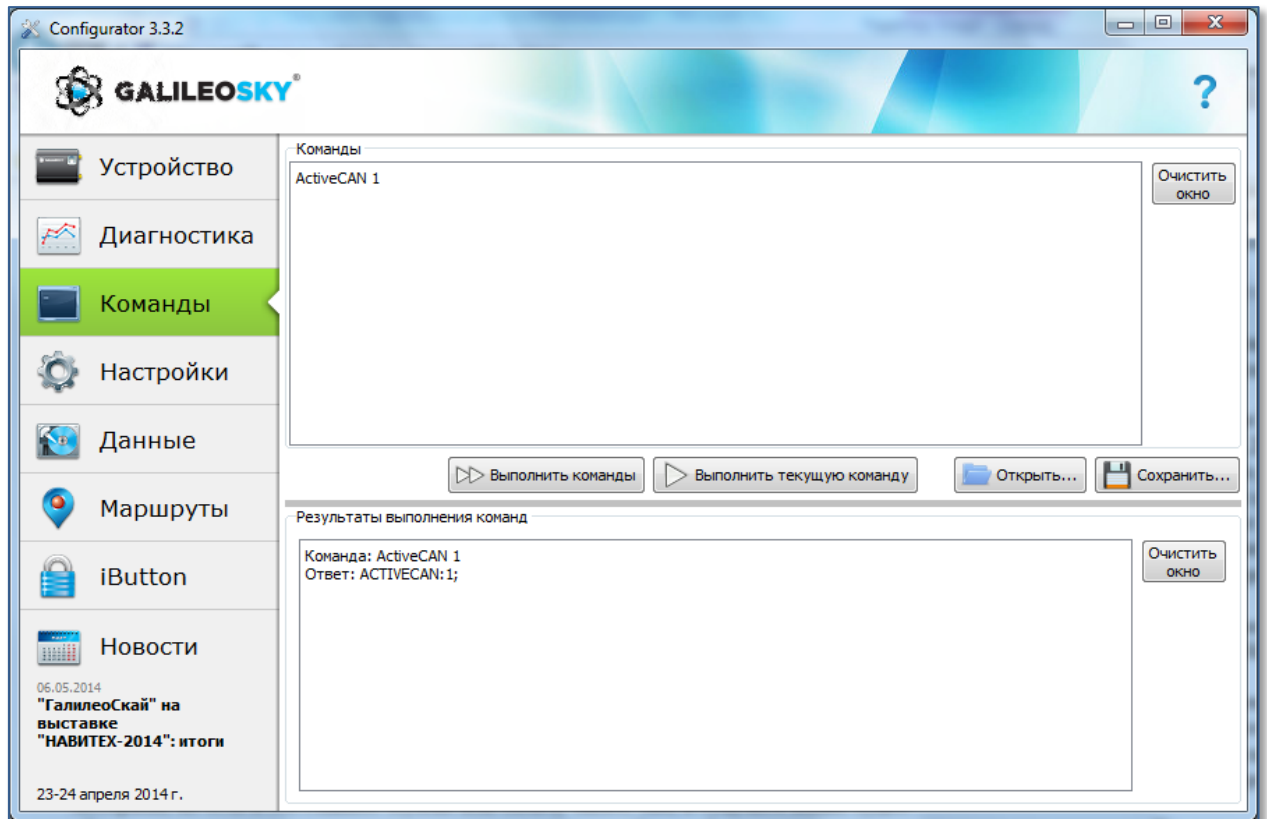


Рисунок 8. Настройка режима расшифровки сообщений

Все дальнейшие действия по настройке терминала необходимо проводить согласно инструкции.

Подключение CAN-шины транспортного средства к терминалу GalileoSky завершено, терминал готов к работе.